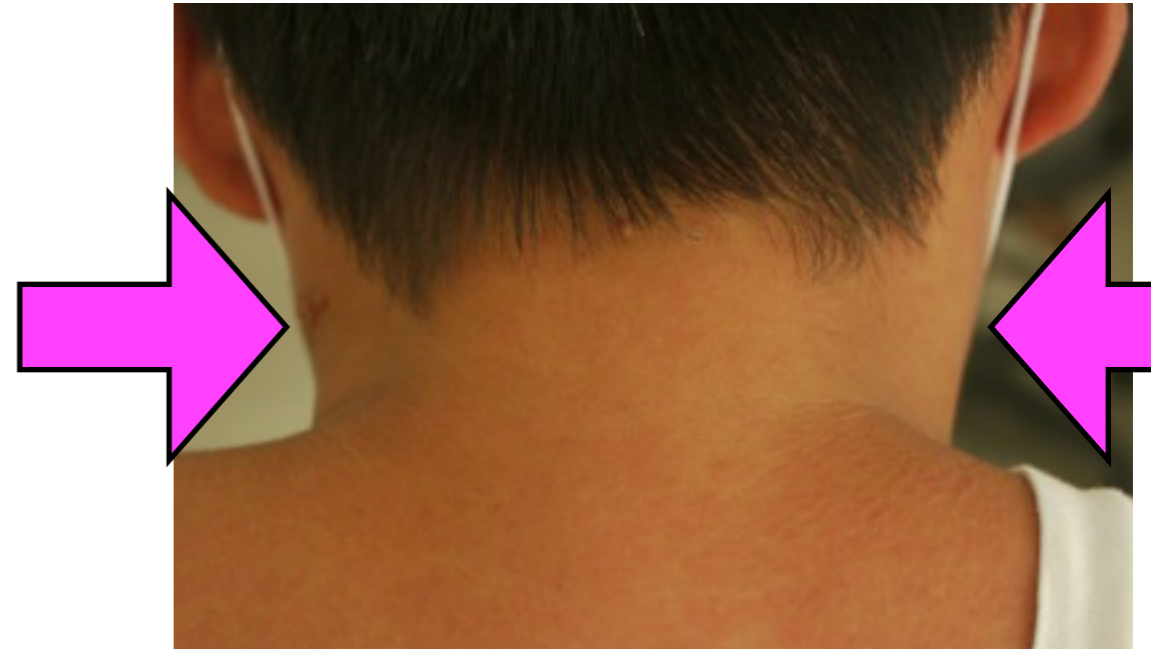


成人風疹の診療のポイント

①成人風疹も3徴は
「発熱・皮疹・リンパ節腫脹」

特に後頸部リンパ節は特徴的。
まず頸の後ろを触る。



②皮疹は非典型的なこともある（紫斑、癒合傾向）

教科書的な「癒合せず色素沈着を残さない」という特徴は小児の風疹のものであり、成人では必ずしも当てはまらない。麻疹との鑑別が困難な場合も多々ある。

③確定診断は風疹IgMで。診断したら保健所に届出を。

風疹IgMは発症から数日は偽陰性のこともあるので注意。臨床診断のみで届け出ても良い。

典型的な風疹の皮疹

顔面頸部から体幹に急速に広がり
癒合しない淡い皮疹



非典型的な風疹の皮疹



圧迫しても
消退しない（紫斑）



癒合する皮疹