

平成26年度

第69回国民体育大会夏秋季大会山形県予選会
兼 第41回東北総合体育大会山形県予選会

平成26年7月13日

県総合運動都市公園 サブアリーナ

| 種目・種別 | | 順位 | | 1位 | 2位 | 3位 | 3位 | |
|-------|----|-----|----|-------------------|------------------|------------------|-----------------|--|
| | | 形 | 組手 | | | | | |
| 少年女子 | 形 | | | 金沢 奈苗 東海大山形高校 | 長岡 里奈 南陽高校 | | | |
| | 組手 | | | 飛鳥 有衣子 東海大山形高校 | 淀野 安奈 南陽高校 | 長岡 里奈 南陽高校 | 三浦 紗都 酒田南高校 | |
| 少年男子 | 形 | | | 齋藤 蓮 天童高校 | 細谷 魁斗 天童高校 | 須藤 歩夢 酒田南高校 | 笹原 渉平 酒田南高校 | |
| | 組手 | | | 藤井 壮梧 酒田南高校 | 菅原 元気 酒田南高校 | 金子 裕哉 東海大山形高校 | 廣木 駆 東海大山形高校 | |
| 成年女子 | 形 | | | 今野 桃 山梨学院大学 | 新野 由佳 山形日信電子 | | | |
| | 組手 | | | 小林 未侑 大正大学 | 遠田 ゆかり 東北福祉大学 | 菅原 菜幹 東北福祉大学 | 今野 桃 山梨学院大学 | |
| 成年男子 | 形 | | | 佐藤 一成 国土館大学 | | | | |
| | 組 | 軽量級 | | | 石井 大喜 明海大学 | 鈴木 峻太 山梨学院大学 | 奈良 旬平 山形大大学院 | |
| | | 中量級 | | | 佐藤 一成 国土館大学 | 木村 洗稀 東洋大学 | | |
| | 手 | 重量級 | | | 伊藤 学 齋藤農機 | | | |

〈少年女子 形〉

| | | | |
|---|---------|-----------|---------------|
| 1 | 金 沢 奈 苗 | (東海大山形高校) | セインチン 5 |
| 2 | 長 岡 里 奈 | (南陽高校) | ① ハッサイダイ 0 |

〈少年男子 形〉

| | | | |
|---|---------|---------|----------------------|
| 1 | 齋 藤 蓮 | (天童高校) | ニ-ハ°休° 5 |
| 2 | 後 藤 大 和 | (酒田南高校) | ③ スーパーリンペー 5 |
| 3 | 須 藤 步 夢 | (酒田南高校) | ① エンピ° 0 |
| 4 | 叶 内 史 也 | (酒田南高校) | ② ニ-ハ°休° 0 |
| 5 | 笹 原 涉 平 | (酒田南高校) | ④ チャタンヤラク-シャンクー 0 |
| 6 | 細 谷 魁 斗 | (天童高校) | ④ ニ-ハ°休° 5 |

〈成年女子 形〉

| | | | |
|---|---------|----------|---------------|
| 1 | 今 野 桃 | (山梨学院大) | ニ-ハ°休° 5 |
| 2 | 新 野 由 佳 | (山形日信電子) | ① ニ-ハ°休° 0 |

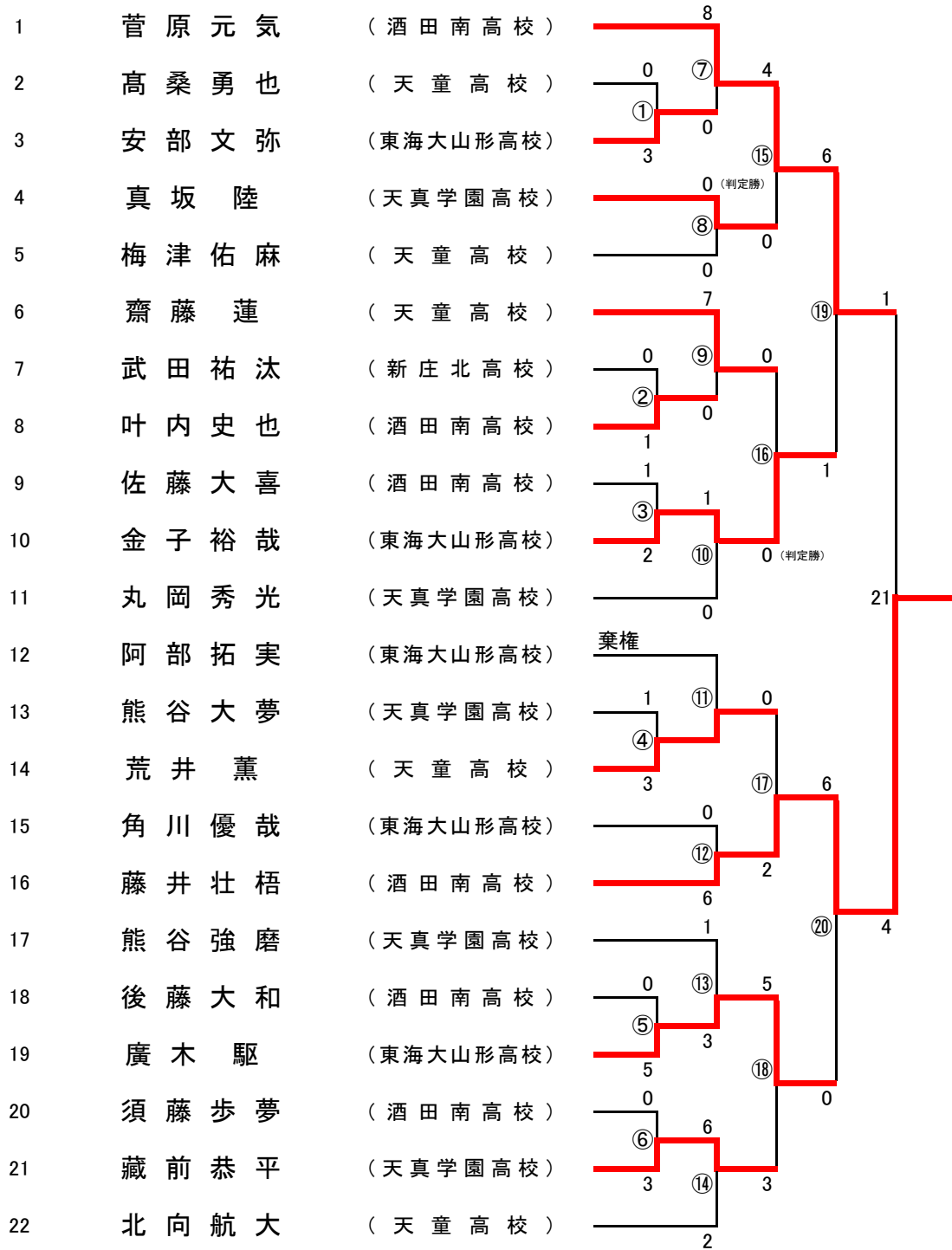
〈成年男子 形〉

| | | | |
|---|---------|--------|------|
| 1 | 佐 藤 一 成 | (国士館大) | エンピ° |
|---|---------|--------|------|

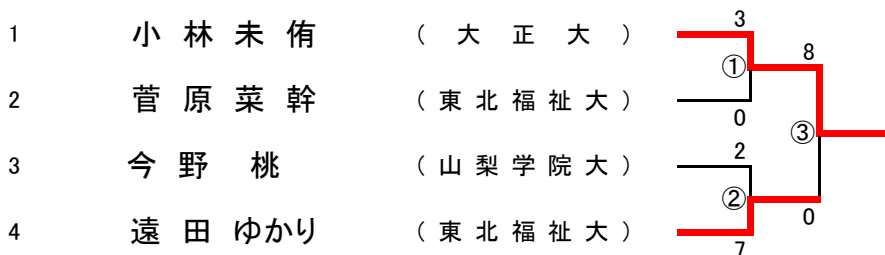
〈少年女子 個人組手〉

| | | | |
|---|-----------|-----------|---------------|
| 1 | 飛 鳥 有 衣 子 | (東海大山形高校) | 8 |
| 2 | 長 岡 里 奈 | (南陽高校) | ④ 2 |
| 3 | 高 橋 薫 奈 | (酒田南高校) | ① 0 |
| 4 | 三 浦 紗 都 | (酒田南高校) | 棄権 0 (判定勝) |
| 5 | 本 間 さくら | (鶴岡中央高校) | ② 0 |
| 6 | 淀 野 安 奈 | (南陽高校) | ⑤ 0 |
| 7 | 星 川 南 | (酒田南高校) | ③ 3 棄権 |

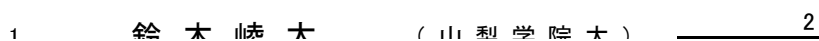
〈少年男子 個人組手〉



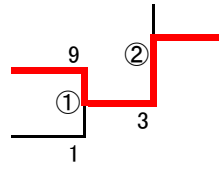
〈成年女子 組手〉



〈成年男子組手 軽量級〉

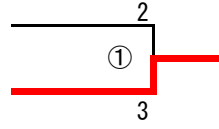


- 1 野 不 隆 公 (山 形 大 学)
- 2 石 井 大 喜 (明 海 大)
- 3 奈 良 旬 平 (山 形 大 学 院)



〈成年男子組手 中量級〉

- 1 木 村 洸 稀 (東 洋 大)
- 2 佐 藤 一 成 (国 士 館 大)



〈成年男子組手 重量級〉

- 1 伊 藤 学 (齋 藤 農 機)

